



シルバーマ かさま

第18号

平成28年1月15日(金)

発行 (公社)笠間市シルバー人材センター
編集 広報部会
住所 笠間市石井717番地
電話番号 0296-73-0373

平成27年度運営状況
(平成27年12月31日現在)

正会員数 321名 男性 224名
女性 97名
就業率 87.2%
受注件数 3,260件
受注金額 143,301,900円



シルバー人材センターの「基本理念」

自主……センターを私達のものとして
考えます。
自立……センターを私達の力で育てます。
共働……私達はいつも一緒に働きます。
共助……私達は互いに助け合います。

ご挨拶



理事長 入江 通弘

あけましてお
めでとうござい
ます。

会員及び市民の皆様には、ご家族
お揃いで新しい年をお迎えのことと
心からお慶び申し上げます。

日頃から当センターの事業運営に
つきましては、皆様方の一方ならぬ
ご支援とご協力を賜り厚くお礼申し
上げます。

さて、少子高齢化の進展に伴い、
高齢者が生涯現役として、社会参加
するための受皿としてのシルバー人
材センターの役割は益々大きなもの

となっております。

しかしながら、シルバー人材セン
ターの今後を展望しますと「会員拡
充と就業拡大」「安全・適正就業」「事
業実績の低迷傾向」などの課題が山
積しており、前途は厳しいものがご
ざいます。このような中であって、
一人でも多くの高齢者の生きがいづ
くりと、地域社会への貢献の拠点と
なることが私達シルバー人材セン
ターの使命であることを再認識し、
従来にもまして事業の充実、拡大や、
課題の解決に積極的に取り組まなけ
ればなりません。

これからも会員、役員が一体と
なり、活力ある高齢化社会の実現に
向けて公益社団法人として、真に地
域社会から愛され、信頼される団体
となるため従来にもまして組織体制
の強化と、さらなる事業の充実、強
化に努めてまいりる所存でありますの
で、皆様の尚一層のご支援ご協力を
賜りますようお願い申し上げます。

最後になりますが皆様のご健康と
ご多幸をご祈念申し上げます新年
のご挨拶とさせていただきます。



明けましておめでとうございます。皆様におかれましては、輝かしい新春をお迎えのこととお慶び申し上げます。

平素より、笠間市の行政運営に格別のご支援とご協力を賜り、厚く御礼申し上げます。

また、就業を通じて、高齢者の生きがいの充実、健康維持や社会参加に寄与されるとともに、地域社会の活性化、福祉の向上にも貢献していただいております。重ねて感謝申し上げます。

少子高齢化が急速に進む今日において、高齢者が生涯現役として多様な形で社会参加することが求められております。特に、政府が「二億総活躍社会」の実現を目指しているなか、高齢者の皆様の力はますます重要となつてまいります。このようなことから、活力ある高齢社会を支える地域の中核的な組織として、シルバー人材センターの担う役割は一層重要なものとなっております。毎年、多くの仕事で、地域からシルバー人材センターへ寄せられていることは、これまで会員の皆様が生きがいと誇りを持って積極的に活動されてきた賜物であり、深く敬意を表します。市といたしましては、本年も市の将来像である「住みよいまち 訪れ

てよいまち 笠間」の実現に向けて、市民の皆さまが、より安全で暮らしやすさを感じることができるようなまちづくりを進めてまいります。

中でも、高齢者施策につきまして、健康づくりや介護予防事業をより一層充実してまいります。また、医療と介護などが連携した地域包括ケアシステムの構築など、高齢者の皆さまが住み慣れた地域で元気に生きがいをもち、地域や社会に参加・貢献していただけるような施策を推進してまいります。

シルバー人材センターにおかれましては、今後ともさらに多くの高齢者の方に入会していただくとともに、長年培ってこられた知識・技能・経験を生かせる多様な就業先の開拓など、会員ニーズに応えられる就業機会の拡張に積極的に取り組んでいただきたいと存じます。

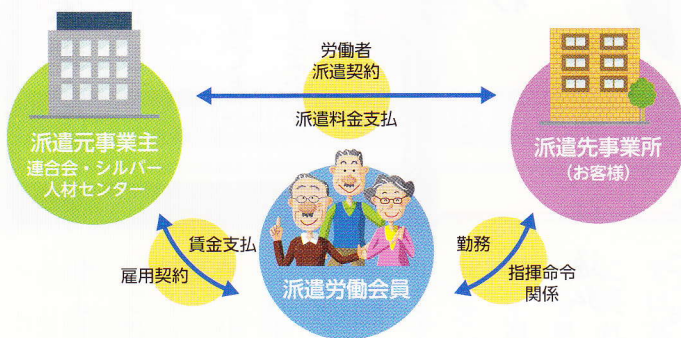
また、シルバー人材センターの理念である「自主・自立・協働・共助」のもと、これまで以上に皆様方の力を結集していただき、地域社会発展のため、より一層のお力添えを賜りますようお願い申し上げます。

結びに、本年も変わらぬご支援、ご協力を賜りますようお願い申し上げますとともに、会員の皆様のご多幸とご健勝を心からお祈り申し上げます。新年のごあいさつといたします。

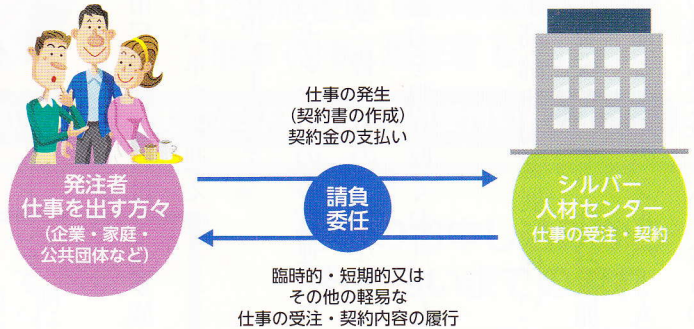
シルバー人材センターの仕事の仕組み

※仕事の内容によって2種類の仕組みがあります

派遣について



請負・委任について



シルバー人材センターでは会員の就業機会の拡大につなげるため従来の請負や委任による働き方では対応できなかった「発注者の指揮命令を受ける仕事」や「発注者が就業人数や就業日数、時間を決定する仕事」など、多様な働き方ができる派遣事業を行っています。シルバー人材センターの会員が、茨城県シルバー人材センター連合会（各シルバー人材センター窓口）との雇用関係のもとに、派遣先の事業所等で指揮・命令を受けて働きます。

- 発注者（派遣先事業所）からのご要望を踏まえ、シルバー人材センター連合会（派遣元）と発注者が労働者派遣契約を結び、それに基づき会員を派遣します。
- 派遣された会員は、発注者（派遣先）の指揮命令により就業します。
- 就業中の派遣会員は労災保険が適用され、労働保険料は派遣元事業主が負担します。

- 手軽にお電話でお申し込みになれます。
- ご相談、お見積りのうえ、センターが契約を結びますので、会員の就業についてはすべてセンターにお任せいただけます。
- 法律上、会員の就業は、依頼者と雇用関係を発生させてはならないことになっています。
- 会員は、臨時的・短期的又は、その他の軽易な仕事に就業することとなっていますので、交代で働きます。
- 依頼者からの仕事の説明は受けませんが、指揮命令は受けられません。
- 高齢者の安全に配慮して、危険・有害な仕事はお引受けしません。
- 会員の就業は雇用ではありませんので、万一事故が発生した場合はシルバー人材センター団体障害保険で対応します。

【発注者の声】

「高齢者のいきがい」

菅谷輝夫様

「今からお持ちします。」と来訪し、二十本近い襦をはすす時間の半分くらいで設置され、動きもなめらかになり、各部屋が見違えるほど明るく、きれいになりました。

近くに襦を張り替える店もなく迷っていた時「人材センターの活用を」と言われた。Iさんの言葉を思い出し、お願いしました。事務所職員の対応も適切で、電話で確認してから打ち合わせに何うとのことでした。襦は初めての張り替えのため、はずすのが大変でした。しかし、工夫された簡単なすばらしい用具やノコギリの適切な使用で、今までより軽くてスムーズに動くように仕上げてくださいました。毎日気持ちよく感謝しながら生活しております。

シルバー人材センターについては、ほんの一部しか理解していませんでしたが、実際に活動している姿を見聞きしますと、市民への奉仕の生きざまを感じました。一人一人が創意工夫しながら技術を身につける努力をしていることです。簡単ですが、適切な用具の活用等から知ることができました。また、打合せ時のKさんの話から次のようなことを学びました。その仕事「好きで、楽しい」こと。常に「向上心を持ち」「教え合う」こと。市民の要求に応えられる仕事をするには「毎日が研修で技術をみがくこと」など、常に勉強していくことです。そのために、人材センターでは、常に二人以上のグループで活動しているそうです。お互いに競い合い、互いに技を

見習い、教え合いながら市民の要望に応えるため成長する努力をしていることだそうです。高齢者の「生きがい」としてすばらしい生き方だなあーと感心し、見習いたいものです。私たち市民は、シルバー人材センターの基本理念を少しでも理解し、時と場に応じて活用しながら市民全体で育てていくことも大切なことだと思います。

不二精油株式会社関東工場

業務グループ様

不二精油グループは、植物性の原料を主原料に、健康とおいしさを実現するための食品素材を開発・生産・販売している会社です。油脂、製菓・製パン素材、大豆たん白の三事業を軸に、日本・アメリカ・ヨーロッパ・アジア・中国など14か国に事業を展開し、多様化する市場ニーズにお応えしております。

笠間市（旧岩間町・岩間工業団地）にある関東工場では、業務用のクリームとチョコレートを製造しております。

シルバー人材センター様とのお付き合いは、約10年になります。依頼前までは、従業員が時間を見つけて草刈りや剪定をやっておりましたが、1.9万坪（東京ドームの約1.4倍）もある敷地を管理するのはとても大変でした。

シルバー人材センター様は、とても丁寧な仕事をされ、私共の急な依頼にも早急に対処して下さいます。また、豊富な経験と技術で剪定時期のアドバイスを下さるなど、とても感謝しております。

これからも、末長くお付き合いさせて頂きたいと思っておりますので、よろしくお願ひ申し上げます。

会 員 募 集 中 !!

会員登録して仕事をするには

センターで開催する入会説明会を受講
(DVD視聴・説明・面接)

↓ 毎月第3金曜日午後2時より開催

必要書類をセンター事務局に提出
(会員入会票・承諾書・顔写真2枚)

↓ 入会手続き完了

理事会において新規入会希望者の審議

↓ 承認

正会員登録 (年会費の納入)

↓ 成立

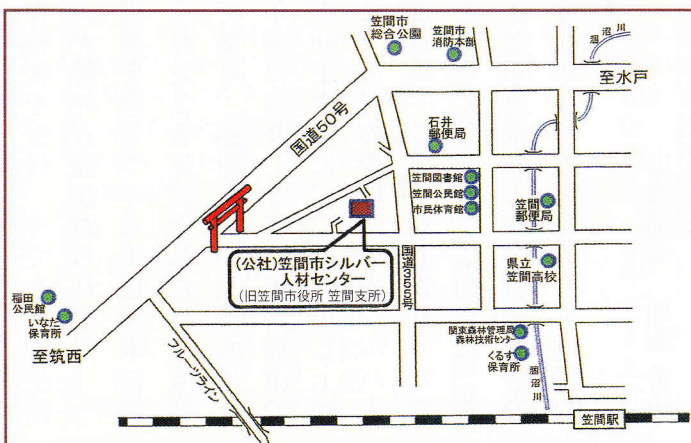
各人の希望する職種により仕事の提供

↓

就業

会員登録の条件は

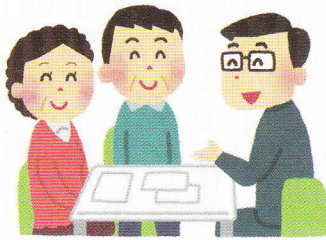
- ①笠間市在住で60歳以上の健康で働く意欲のある方
- ②センター事業を理解し、センターの趣旨に賛同できる方
- ③センターで開催する入会説明会を受け、必要書類を提出した方、但し理事会において入会承認を得られた方



ご提供している仕事の分野

こういった仕事はシルバー人材センターにおまかせください。

長年培った知識や
経験を皆様のために
活かします!!



事務分野

- 文書管理事務
- 毛筆筆耕・宛名書き
- 受付事務 など



サービス分野

- 福祉（新聞読み上げ）
- 生活援助サービス
（買い物・掃除）など



一般作業分野

- 草取り・草刈り
- 屋内外清掃
- 樹木消毒 など



技能分野

- 植木手入れ
- 襖・障子・網戸の張り替え
- 簡単な大工仕事
- 簡単なペンキ塗り など



技術分野

- パソコン指導。打ち込み作業
- 菊作り など



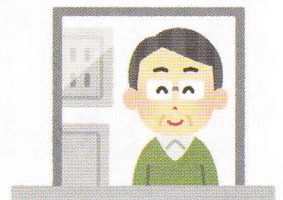
折衝・外交分野

- メーター検針 など



管理分野

- 公民館管理
- 駐車（駐輪）場管理 など



平成28年度4月以降の注文が集中する作業（草刈、草取り、植木剪定）のご予約を1月より受付いたします。

編集後記

明けましておめでとーございませう。

昨年九月には鬼怒川決壊により常総市では甚大な被害を受け、今でも元の生活に戻れない大勢の人達がおられます。一日も早い復興を念じつつも平穩無事に新年を迎えられたことは、それだけでも幸せなことであり、感謝したい気持ちになります。年頭に当り、今年一年が健康で無事に過ごせます様に、ご祈念申し上げますと共に、市民の皆様から当シルバーに対するご意見、ご要望をお寄せいただき、仕事を通してより一層信頼され、お役に立つことが出来るよう会員一同努力して参りますので、どうぞ宜しくお願ひ申し上げます。

広報部会 加藤善治

仕事のお申し込みからお支払いまでの流れ

仕事の申し込み
(企業・一般家庭・公共団体等)

受付
(センター事務局での受付)

就業
(会員が作業＝仕事をする)

お支払い
(事務局から「請求書」を送付)